



Dacia Logan pick-up



Think big, pay little

LOGAN PICK-UP: LÄTTILLGÄNGLIG, ROBUST OCH PRAKTISK

MED SIN LASTKAPACITET PÅ 725 KG ÄR LOGAN PICK-UP unik i sin kategori.

Den är rymlig men har ändå kompakta mått och med sin bekväma förarplats är den ett synnerligen effektivt arbetsredskap, alltid redo att uppfylla en krävande fackmans behov. Den är både robust och praktisk, på flaket finns 16 lastöglor som gör att föremål och varor kan transporteras säkert. Med en nedfällbar läm som klarar 300 kg går det lätt att komma åt flaket.





1. Lastkapacitet på 725 kg

Logan pick-up har ett stort och lättåtkomligt lastutrymme.
De höga sidorna ger ett praktiskt och funktionellt lastutrymme.

KRÄV MESTA MÖJLIGA

LOGAN PICK-UP ÄR storslagen när det gäller transporter och ger lastutrymmen som kan anpassas efter alla behov. Flakets generösa mått (längd 180 cm, bredd 138 cm) och de många inredningsmöjligheterna gör Logan pick-up till ett flexibelt och praktiskt arbetsredskap.





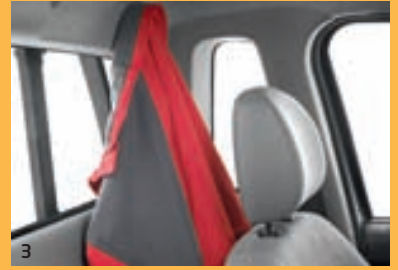


UTRYMME FÖR FRITID

LOGAN PICK-UP ÄR PERFEKT ATT ANVÄNDA även på fritiden.

Den kompakta pick-upens snygga stil, en markfrigång som är överlägsen den hos en vanlig bil, ett öppet och starkt lastutrymme... Logan pick-up tar dig enkelt dit du vill på semestern och du har verklig nytta av den hela tiden. Den glasade skiljeväggen längst bak i hytten skyddas av ett robust galler.





FUNKTIONELL FÖRARPLATS

EN LÄTTSKÖTT, BEKVÄM OCH VÄLUTRUSTAD KUPÉ.

Hytten i Logan pick-up är verkligen praktisk! Det finns en mängd förvaringsutrymmen: handskfack, mugghållare och diversefack i dörrarna. Bakom sätena finns ett förvaringsutrymme på 300 liter där du kan förvara dokument, verktyg eller annan utrustning. För att körningen ska bli så bekväm som möjligt finns en effektiv klimatanläggning* och radio/cd*. I Logan pick-up kan du känna dig som hemma.

*Tillval





1. Säkerhetsnät

Nätet placeras mot skiljeväggen och håller små föremål på plats på ett säkert sätt.

2. Handskfack

I handskfacket vid förarplatsen kan du förvara allt du behöver ha inom nära räckhåll men ändå skyddat.

3. Rockhängare

En praktisk krok där du kan hänga dina ytterplagg bakom sätena.

LOGAN



STANDARDUTRUSTNING:

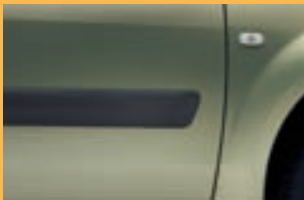
- Grålackerade stötfångare fram och bak
- Lastkapacitet 725kg
- Dimljus bak
- Backljus
- Ett 3:e bromsljus
- 1,5" däck (185/65 x 15)
- Yttre backspeglar som ställs in manuellt från utsidan
- Invändig backspegel
- Handskfack
- 2 mugghållare i mittkonsolen fram
- Diversefack i dörrarna fram
- 4 fläktmunstycken på instrumentbrädan, riktbara och med justerbart luftflöde
- Värme och ventilation med 4 lägen
- Cigarettändare

- Instrument med analogisk visning: motor och hastighetsmätare
- Takbelysning fram
- Ljudsignal: påminnelse om tända strålkastare
- Förinstallation för Radio
- Klädsel Durance
- Reservhjul i normal storlek
- ABS med elektronisk bromskraftfördelning, EBV
- 3-punktsbälten
- 2 höjbara nackstöd fram
- Krockkudde på förarsidan
- 1 stödhandtag på passagerarsidan fram
- Elektronisk startspärr
- Fällbart passagerarsäte som ger åtkomst till förvaringsutrymmet i hytten

TILLVAL:

- Metallclack

AMBIANCE



AMBIANCE UTÖVER LOGAN STANDARDUTRUSTNING:

- Skyddslistor på sidan
- Yttre backspeglar som ställs in manuellt från insidan
- Tonade sidorutor och vindruta
- Klädsel Oska
- Fällbart förarsäte som ger åtkomst till förvaringsutrymmet i hytten
- Mellanstora hjulsidor
- Värme och ventilation med 4 lägen och luftcirkulation
- Servostyrning
- Uttagbar askkopp
- Centrallås
- Säkerhetsbälte fram som kan ställas in i höjdlägen
- Dimljus

TILLVAL:

- Metallclack
- Krockkudde på passagerarsidan
- Radio med CD + 2 x 15 W
- Luftkonditionering
- Skyddsmatta i lastutrymmet
- Paket: fjärrstyrt centrallås och elstyrda fönsterhissar fram.

FÄRGER

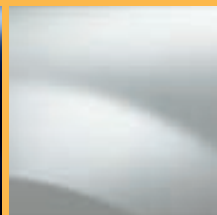
Grundfärger



RUBINRÖD 21D

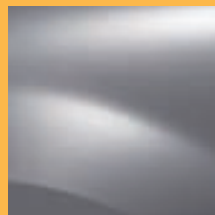


MARINBLÅ 61H

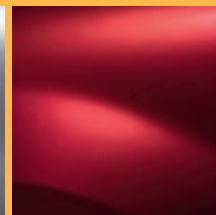


SNÖVIT 369

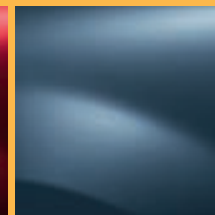
Metalliclack*



SILVER D69



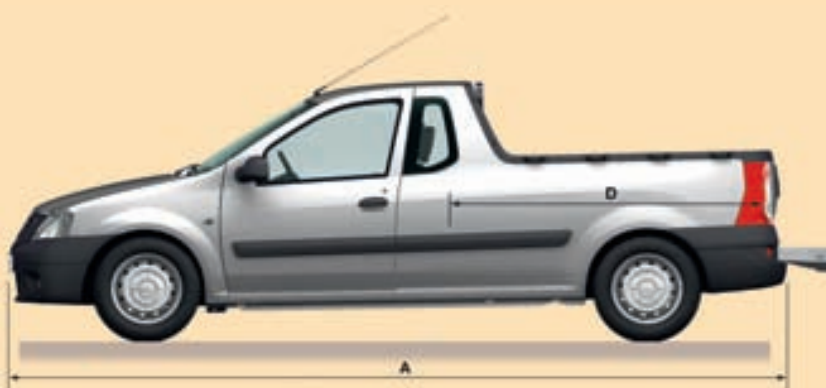
ELDRÖD B76



MINERALBLÅ RNF

* Metalliclack mot pristillägg

DIMENSIONER



Skiss/från sidan (mm)

A	Längd	4499
B	Bredd utan backspeglar	1735
C	Höjd (olastad)	1554
D	Lastutrymmets längd	1807
E	Flakets bredd/ mellan hjulhus	1374/1024
F	Lastlämnens bredd	1200


Axelvstånd	2905
Överhäng fram	777
Överhäng bak	814
Markfrigång (minimum med last)	155
Bredd i armbågshöjd fram	1407
Höjd flaksidor	535
Höjd lasttröskel	636


TEKNISKA FAKTA



MOTORVERSION	1,6 MPI	1,5 dCi
Antal sittplatser	2	2
MOTOR		
Motortyp	K7M 710	K9K 796
Cylindervolym, cm ³	1598	1461
Cylinderdiameter/slaglängd, mm	79,5x80,5	76x80,5
Antal cylindrar	4	4
Kompression	9,5	17,9
Antal ventiler	8	8
Max effekt, kW (hk DIN)	64 (87)	63 (85)
Vid varvtal (v/min)	5500	3750
Max vridmoment, Nm (kpm)	128	200
Bränslesprutningssystem	Multipoint	Direkt Common Rail + Multi-Injection
Bränsle	Bensin	Diesel
Katalysator	Standard	-
TRANSMISSION		
Typ	JR5	JR5
Växellåda	5-vxl man	5-vxl man
Hastighet (km/h) vid 1000 V/min i 1:an	6,19	7,89
2:an	11,26	14,35
3:an	17,45	22,24
4:an	23,74	30,25
5:an	31,24	39,82
STYRINRÄTTNING		
Vänddiameter (m)	11,25	11,25
Rattvarv mellan styrutslag (Manuell/servo)	4,5/3,2	4,5/3,2
CHASSI		
Hjulupphängning, fram		MacPherson
Hjulupphängning, bak		Bekvagnsupphängning med flexibel geometri
HJUL		
Fälg	15"	15"
Däck fram/bak	185/65 R15	185/65 R15
BROMSAR		
ABS Bosch 8.0	Standard	Standard
Elektronisk bromskraftfördelning (EBD)	Standard	Standard
Skivbromsar fram	259 mm	259 mm
Trumbromsar bak	203 mm	203 mm
PRESTANDA		
Topp hastighet, km/h	163	160
Acceleration 0-100 km/h, sek	13,0	13,5
LUFTMOTSTÅND		
Cx	0,36	0,36
BRÄNSLEFÖRBRUKNING (ENLIGT EU-DIREKTIV, l/100km)		
CO ₂ (g/km)	192	137
Stad	11	5,9
Landsväg	6,5	4,8
Blandad	8,1	5,2
BRÄNSLETANK		
Volym, l	50	50
VIKTER, KG		
Tjänstevikt	1 165	1215
Totalvikt	1 890	1940
Max bruttovikt (tågvikt)	2 540	2590
Max släpavagnsvikt	650	650
Max släpavagnsvikt - obromsat	580	605
MÅTT		
Längd (mm)	4 499	4 499
Bredd med ytterbackspeglarna infälda (mm)	1 735	1 735
Höjd olastad (mm)	1 554	1 554
Axelavstånd (mm)	2 904	2 904
Lasthöjd	636	636
Interiör bredd i höfthöjd, fram (mm)	1 407	1407
Markfrigång (mm)	155	155
Måxlást	725kg	725kg
Måxvikt som baklär klarar	300kg	300kg



Logan pick-up  uppfyller följande tre kriterier: CO₂-utsläpp på högst 140 g/km (Obs Diesel). Tillverkning i en ISO 14001-certifierad fabrik, vilket ger mindre påverkan på miljön. 95 % av materialet är återvinningsbart och minst 5 % av plastmaterialet är tillverkat av återvunnen plast.

Med  tar Dacia sitt ansvar under bilens hela livstid.

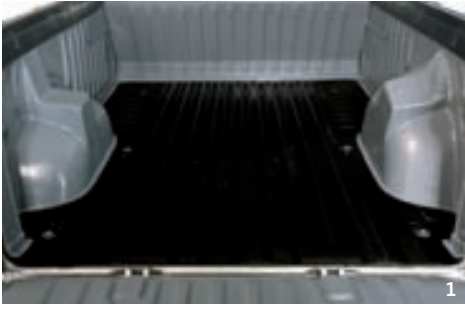
UTRUSTNING OCH TILLVAL

	Logan	Ambiance
Exteriör		
Dörrhandtag utvändigt : svarta	●	●
Övre del av grill i svart	●	●
Svarta fram och bakstötstångare	●	●
Skydd under motor	●	●
Metallclack	○	○
Svarta sidoskyddslister		●
15° stålfälg med halv navkapsel		●
Skyddsmatta för flaket		○
Interiör		
Fällbara framsäten	●	●
Förvaringsfack i främre dörr	●	●
300L förvaring bakom sätena	●	●
Krokar bakom säten för upphängning av jackor	●	●
Armstöd i dörr	●	●
Infälld spegel i passagerarsidans solskydd		●
Klädsel Durance	●	
Klädsel Oska		●
Säkerhet aktiv/passiv		
Läsningsfria bromsar (ABS) med elektronisk bromskraftfördelning (EBD)	●	●
Krockkudde förarsidan	●	●
Sidokrockskydd i dörrarna	●	●
Lastöglor på flak	●	●
Nackskydd	●	●
Höjjusterbara säkerhetsbälten fram		●
Krockkudde för passagerare fram (urkopplingsbar)		○
Bilsäkerhet		
Elektronisk transponderstyrd startspärr	●	●
Styrning och instrument		
Varvräknare	●	●
Servostyrning		●
Sikt		
Vindrutetorkare fram, 3 hastigheter	●	●
Ytterbackspeglar, manuellt justerbara utifrån	●	
Ytterbackspeglar, manuellt inifrån justerbara		●
Dimljus fram, spoilerljus		●
Komfort		
Högt placerat bromsljus	●	●
Taklampa fram	●	●
12V uttag	●	●
Låsbart tanklock	●	●
Flyttbar askkopp		●
Centrallås		●
Tonade rutor		●
Fjärrstyrt centrallås		○(1)
Elmanövrerade fönsterhissar fram		○(1)
Värme/ventilation		
Ventilationsanläggning med 4 hastigheter	●	●
Ventilationsanläggning med recirkulation		●
Luftkonditionering (AC)		○(2)
Radio		
Förinstallation för radio	●	●
Radio med CD 2x15W		○(2)
Paket		
Paket: Luftkonditionering + Radio med CD 2x15W		○
Paket: Elektriska fönsterhissar fram + fjärrstyrt centrallås		○

(1) del i tillvalspaketet med elektriska fönsterhissar fram och fjärrstyrt centrallås

(2) del i tillvalspaketet med AC och Radio eller som separata tillbehör

TILLBEHÖR



1



2



3



4



5



6



7



8



9



10

1. FLAKBEKLÄDNAD

Grå sidoskydd i glasfibermaterial som skyddar flakets fyra väggar. 6001998301

2. INDELNING AV FLAKET

Med detta metallgaller blir det enkelt att dela in lastutrymmet i olika avdelningar och på så sätt förhindra att transporterade föremål glider omkring. 6001998303

3. STRÅLKASTARE MED LÅNG RÄCKVIDD

De här två strålkastarna fästs på störtbågen. Ej i kombination med kåpa. 6001998335

4. STÄNKSKÄRMAR

Stänkskärmar fram och bak skyddar karossen mot nedsmutsning och repor. Fram 6001998163
Bak 6001998297

5. AVTAGBAR DRAGKROK

Med den här modellen går det att sätta på/ta av dragkroken på bara några sekunder och utan verktyg. På så sätt kan kroken enkelt tas bort när den inte behövs och registreringskylten döljs inte i onödan. Dragkrok 6001998230
Ledningsmatta 7-pin 6001998305
Ledningsmatta 13-pin 7711424563

6. VINDAVVISARE

Vindavvisaren vid framrutan ökar komforten i kupén när rutan är nere. Det hindrar också vatten från att rinna in i kupén när rutan öppnas. 6001998273

7. ÖVERDRAGSKLÄDSEL

För att skydda bilen kan du välja till en måttsydd överdragsklädsel. Finns i två versioner. Techno 6001998233
Protect 6001998245

8. FLAKKÅPA

Den praktiska flakkåpan från Vindic finns med eller utan fönster i bakdörren. Öppning finns även på sidorna som standard. Standardfärgen är vit, men den kan lackeras i bilens färg. Det finns även diverse tillbehör till kåpan. Läs med T-handtag. 7711453961

9. GUMMIMATTA

Måttanpassad matta i två delar. Särkilt lämplig vid mycket krävande användning (lera, sand, snö och fukt). 6001998198

10. SONY RADIO GT31

Dacia erbjuder ett brett utbud av bilradioapparater, bland annat denna modell som är kompatibel med MP3-format och har en AUX-ingång och en USB-port i frontpanelen. 7711427172

Dacia

Dina förväntningar ger oss de smarta idéerna.

Mellan dig och Dacia, ren intelligens. Du gillar smarta lösningar till ett bra pris.

Det gör vi också. Såväl våra familjebilar som våra transportbilar utmärker sig genom sina generösa utrymmen. Generösa utrymmen för passagerarna och alla deras saker och bagage. Generösa pris-/prestandaförhållanden, som har räknats fram för att ge dig all utrustning du behöver, utan överflöd men också utan kompromisser. Vi vill ju ge dig möjlighet att ta del av Renaults sakkunskap vad gäller komfort och säkerhet.

Dacia ingår i Renault-koncernen och därför konstrueras våra bilar utifrån tekniska lösningar med bevisad effektivitet och driftsäkerhet. Det gör att vi kan erbjuda 3 års garanti och särskilt förmånliga driftskostnader. Välj Dacia och du får förtroende.

Dacia eco² är Dacias ekomärkning som visar företagets strävan att skydda miljön genom att erbjuda driftsnåla bilar.

Alla Dacia-bilar tillverkas i ISO 14 001-certifierade fabriker och har en dieselmotor dCi 85 hk, med CO₂-utsläpp på högst 140 g/km.



www.dacia.se



*Beroende på vilket som inträffar först (se säljvillkoren).

Vi har gjort vårt yttersta för att se till att innehållet i denna publikation var korrekt och aktuellt vid trycktilfället. Detta dokument har skapats med utgångspunkt från förstudier och prototyper. Som en del av sin löpande produktutveckling förbehåller sig DACIA rätten att när som helst ändra i specifikationer för fordon och tillbehör som beskrivs och visas. Sådana ändringar kommuniceras snarast möjligt till alla DACIA-ätaförsäljare. Beroende på marknad kan vissa versioner skilja sig åt och viss utrustning inte finnas tillgänglig (som standard, tillval eller tillbehör). Kontakta närmaste DACIA-ätaförsäljare för senaste information. Av trycktekniska skäl kan färger på lack och klädslar som visas i detta dokument skilja sig något från verkliga förhållanden. Alla rättigheter förbehålles. Det är förbjudet att utan föregående skriftligt medgivande från DACIA i något som helst format reproducera denna publikation eller delar därav.

3 ÅRS
GARANTI*
100 000 km